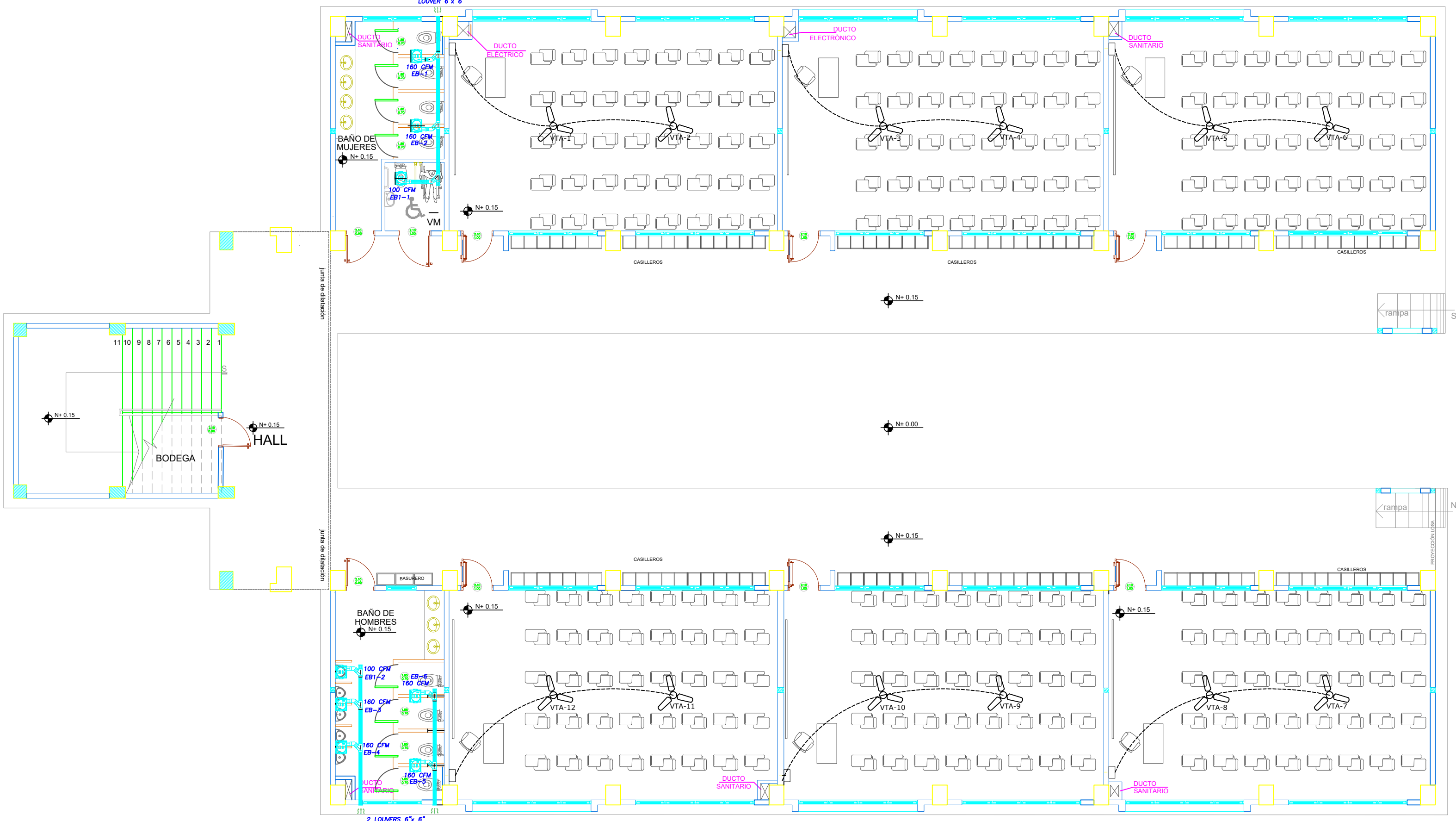


BLOQUE DE 12 AULAS A



PLANTA BAJA

ESCALA 1:100

CUADRO DE EQUIPOS DE AIRE ACONDICIONADO Y VENTILACIÓN														
ITEM	DENOMINACION	CANTIDAD	TIPO	CARACTERÍSTICAS MECÁNICAS					CARACTERÍSTICAS ELÉCTRICAS					OBSERVACIÓN
				CAP. BTU/H	CFM	PRESIÓN ESTÁTICA	FILTRO	NIVEL DE RUIDO dBA	pot HP	Ø FASE	V Volt	Hz Frecuencia	A Amp	
VTA	VENTILADOR DE TECHO ø 48"	12	helicoidal de techo	—	—	—	—	45	—	1	110	60	—	0.086
EB1	VENTILADOR DE BAÑO	2	Tipo plafon	—	100	0.25	—	—	—	1	110	60	—	0.040
EB	VENTILADOR DE BAÑO	6	Tipo plafon	—	160	0.81	—	—	—	1	110	60	—	0.060

SIMBOLOGIA VENTILACIÓN MECÁNICA Y AIRE ACONDICIONADO	
SÍMBOLO	DESCRIPCIÓN
	Ventilador de techo
	Unidad evaporadora – Cassette 4 vías
	Tubería de refrigerante aire acondicionado
	Tubería PCV presión
	Tubería PCV presión ø 110mm
	Unidad condensadora
	Ventilador de extracción de baños
	Cable de control
	Interruptor VTA



ING. JULIO CESAR ZAMBRANO ZAMBRANO
DIRECTOR DE TRANSPORTE Y OBRAS PÚBLICAS DISTRITAL DE MANABÍ

ARQ. JUAN PABLO VILLAFUERTE
DIRECTOR NACIONAL DE INFRAESTRUCTURA FÍSICA

ESQUEMA REFERENCIAL DEL PROYECTO:

PROYECTO:
"UNIDAD EDUCATIVA ESTANDARIZADA DEL MILENIO "
CAMPOZANO

UBICACIÓN:
MANABÍ PROVINCIA
PAJAN CANTÓN
CAMPOZANO PARROQUIA

TIPOLOGÍA:
MAYOR

CONTIENE:
BLOQUE DE 12 AULAS A-B
PLANTA BAJA

ESCALA: INDICADAS
FECHA: DICIEMBRE 2022
LÁMINA N.º MEC-1

ELABORADO POR:
ING. JOSÉ LUIS VILLANUEVA PINTO

SELLOS MUNICIPALES: